



AMT DER NÖ LANDESREGIERUNG

LAD1 - INFORMATIONSTECHNOLOGIE



Herzlich Willkommen

agit2020

Virtuelle Konferenz 06.-10. Juli

Innovation
Vernetzung
Weiterbildung



AMT DER NÖ LANDESREGIERUNG

LAD1 - INFORMATIONSTECHNOLOGIE



Arbeiten auf und neben der Straße

Online-Antrag neu gedacht

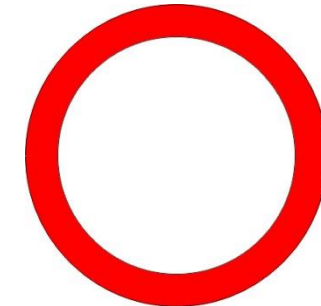
Autor(in) **Dipl.-Ing. Martin Riederer**

Datum **09.07.2020**

Vertraulichkeitsklasse: **öffentlich**

agit2020 | Innovation
Vernetzung
Weiterbildung
Virtuelle Konferenz 06.-10. Juli

- **Online-Service zur Meldung von „Arbeiten auf und neben der Straße“**
 - Antrag gemäß §90 StVO
 - Bundes-, Landes- und Gemeindestraßen
 - Regelpläne nach den Richtlinien und Vorschriften für das Straßenwesen (RVS)
- **Zielgruppe**
 - Baufirmen
 - Ziviltechniker
 - Bürgerinnen und Bürger
- **Projektbeteiligte**
 - Land NÖ (Abteilung Landesamtsdirektion/Informationstechnologie, Abteilung Hydrologie und Geoinformation, Arbeitsgruppe StVO und KFG)
 - Österreichische Forschungsgesellschaft Straße-Schiene-Verkehr (FSV)



Antrag bereits als Online-Formular verfügbar, aber

- x Kein digitaler Raumbezug
- x Keine Regelpläne bzw. Absicherungsmaßnahmen
- x Eingeschränkt auf Bezirkshauptmannschaften
- x Erhöhung des Automatisierungsgrades kaum möglich

§90 neu gedacht, mit

- + Single Point of Contact (**SPOC**) für Arbeiten auf Straßen in NÖ
- + **Baustellenverortung** direkt durch den/die AntragstellerIn
- + Einbindung der **GIP**, der **Basemap** und von **Registern**
- + Effizienzsteigerung durch **Automatisierung**

P90 - Arbeiten auf und neben der Straße - Antrag



AUTHENTIFIZIERUNG 1 ANTRAGSTELLER 2 BAUSTELLE 3 ERSICHTLICHMACHUNG 4 RVS 5 BEILAGEN 6 ZUSENDUNG 7 KONTROLLE 8 ABSCHLUSS 9

Mit diesem Formular beantragen Sie die Bewilligung zur Durchführung von Arbeiten auf oder neben einer Straße (inkl. aller Verkehrsnebenflächen) gemäß § 90 der Straßenverkehrsordnung 1960.

[Informationen zum Verfahren](#)

Zuständige Stelle

Amt der Niederösterreichischen Landesregierung
Landhausplatz 1
3109 St. Pölten

Datenschutzmitteilung

Gemäß Artikel 13 Datenschutz-Grundverordnung möchten wir Sie informieren, dass die von Ihnen bekannt gegebenen personenbezogenen Daten verarbeitet werden. Detaillierte Informationen zu dieser Verarbeitung und Ihren Rechten als betroffene Person einer Datenverarbeitung sowie zum Beschwerderecht bei der Datenschutzbehörde sind im Internet unter <https://e-formulare.noel.gv.at/extern/DSGVO/> abrufbar. Allgemeine Informationen zum Thema Datenschutz finden Sie im Internet unter <http://www.noel.gv.at/datenschutz/>

Antragsteller

Den Antrag stellt *

[Abbrechen](#) [Weitere...](#) [Weiter](#)

VT-L3BH-P90

P90 - Arbeiten auf und neben der Straße - Antrag



AUTHENTIFIZIERUNG 1 ANTRAGSTELLER 2 BAUSTELLE 3 ERSICHTLICHMACHUNG 4 RVS 5 BEILAGEN 6 ZUSENDUNG 7 KONTROLLE 8 ABSCHLUSS 9

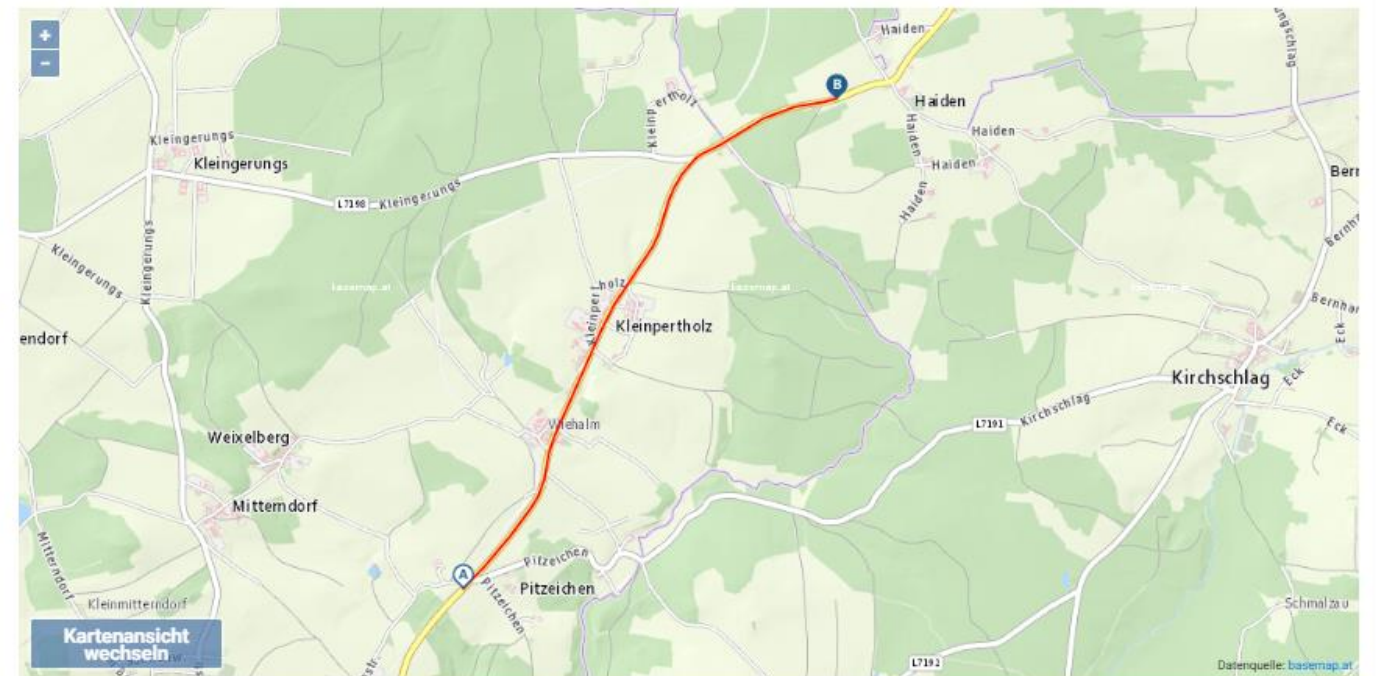
Lage der Baustelle

Nähe von
Detail Km
Nähe bis
Detail Km

[Route berechnen](#) [Route löschen](#) [Zwischenpunkte löschen](#) [Punkt löschen](#) [Route zentrieren](#) [Schritt zurück](#)

Bearbeitungsmodus

- Zwischenpunkte für Routing Assistent (maximal 9)
- Manuelle Punkte (Startpunkt auswählen)
- Punkte editieren



P90 - Arbeiten auf und neben der Straße - Antrag



Regelpläne

Notwendige Regelpläne KF, KD

Hinweis Bitte betätigen Sie den Button 'Optionen für Regelpläne' bevor sie auf die nächste Seite wechseln, um die aktuellen Regelplanoptionen anzuzeigen.

[Optionen für Regelpläne](#)

Regelplan: KD - Kürzere Dauer i

- Halteverbote falls erforderlich (Halte- und Parkverbot, wenn durch Verwendung von Parkstreifen für den Fließverkehr der Baustellenverkehr flüssiger gehalten werden kann.)

Regelplan: KF - Freiland Sperrung eines Fahrstreifens i

- Vorwarnung erforderlich (Vorwarnung durch Gefahrenzeichen "Baustelle" falls erforderlich (z.B. ungenügende Sichtweiten: < 130 m bei 100 km/h, < 70 m bei 70 km/h, < 40 m bei 50 km/h, hohes Verkehrsaufkommen, hoher LKW Anteil des Verkehrs, hohe Annäherungsgeschwindigkeit etc.))
- Handregelung erforderlich (Handregelung mit Signalscheiben, wenn nur ein Fahrstreifen befahrbar ist (Restbreite >2,75m und <5,5m). Ist die Arbeitsstelle komplett einsehbar, kann bei geringem Verkehrsaufkommen bzw. in beruhigten Verkehrsbereichen die Handregelung auch unterbleiben. Bei Staubildung vor der Arbeitsstelle kann die Regelung auch nur durch eine Person erfolgen. Die Regelung darf nur durch geeignetes, besonders geschultes Personal erfolgen.)
- "Markierung ungültig" erforderlich (Hinweistafel "Markierung ungültig" falls erforderlich)
- "Beschränkung 30 km/h" erforderlich ("Beschränkung 30 km/h" wenn: -Schotterfahrbahn -Splittfahrbahn -Bauarbeiter auf der Fahrbahn -Niveauunterschiede von mehr als 3 cm -Restfahrbahnbreite < 6,00m und > 5,50 m -Restfahrstreifenbreite < 3,00m und > 2,75 m)
- "Beschränkung 50 km/h" erforderlich ("Beschränkung 50 km/h" wenn die erlaubte Höchstgeschwindigkeit vor der Baustelle ≥ 70 km/h)
- Wenn notwendig, kann es zu kurzfristigen Anhaltungen (bis max. 15 Minuten) kommen.

[Abbrechen](#) [Weitere... ▾](#) [Zurück](#) [Weiter](#)

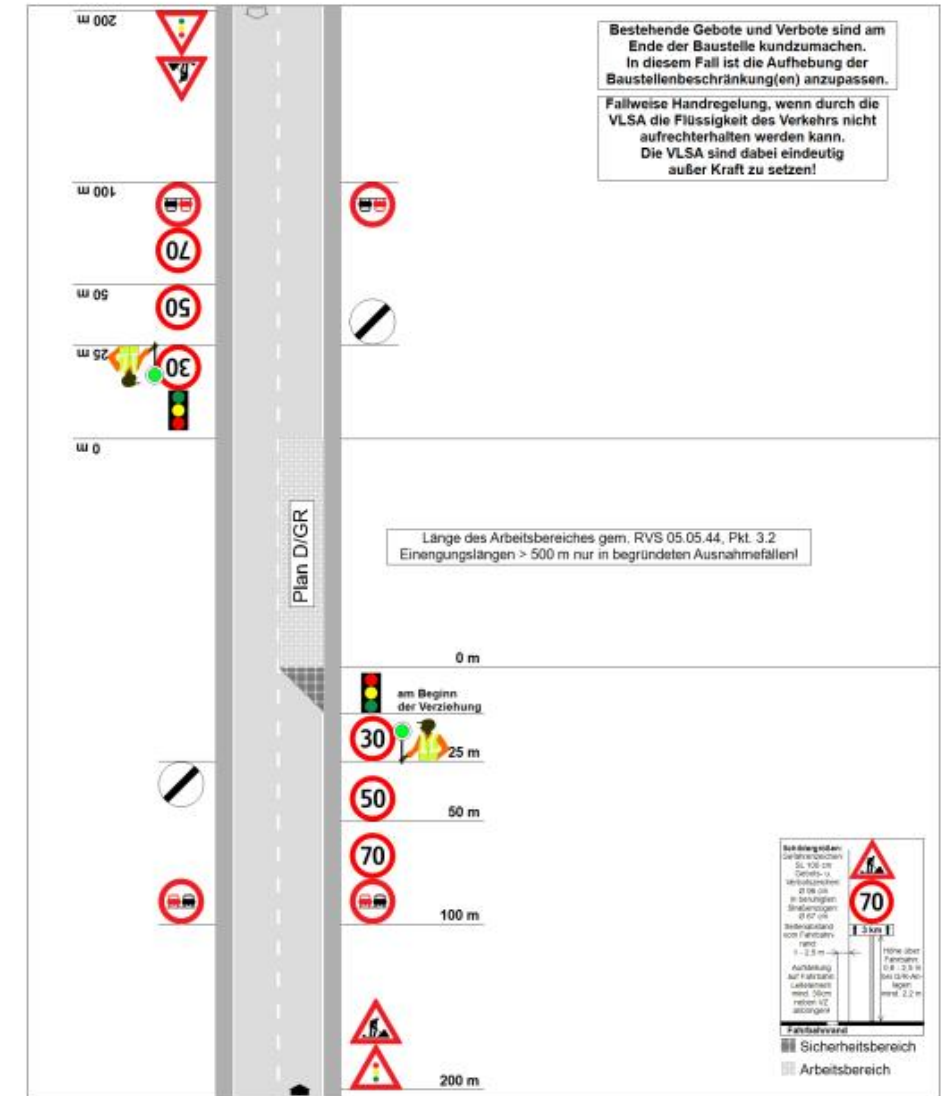
VT-L3BH-P90

Anhang 1: Regelplan: LF4 - Freiland: Sperrung eines Fahrstreifens: Regelung mittels VLSA

Bauvorhaben: test

Von: Gölsentalstraße 45, 3161 St. Veit an der Gölsen

Bis: Gölsentalstraße 48, 3161 St. Veit an der Gölsen



Erstellungsdatum: 12.03.2020 14:24
 FSV-ABS basierend auf RVS 05.05.44
 Alle Angaben ohne Gewähr (vgl. AGB auf www.fsv.at/)
 Seite 7/10

- **Prinzip „Once-Only“**
 - Identifikation/Authentifizierung mittels digitaler Signatur
 - Abfrage im zentralen Melderegister (ZMR)
 - Adressregister und Straßendatenbank
 - Speichern/Laden der Antragsdaten
- **Schnelle Verortung durch Autocomplete-Suche**
 - Straßenkilometer
 - Österreichweite Adressen
 - POI
- **Generierung der Regelpläne mittels FSV RVS**
 - Service zur individuellen Zusammenstellung der notwendigen Regelpläne und Maßnahmen

Nähe von

B36

B36 km 36.0
B36 km 36.1
B36 km 36.2
B36 km 36.3
B36 km 36.4



Custom GIP-Router

- Eigens entwickelter Router basierend auf Itinero
- Intermodales Routing auf allen verfügbaren Kanten
- Automatisierte Aktualisierung mit der aktuellen GIP
- Performant mit niedrigen Latenzzeiten

Feature-Detection

- Verschnitt der Kantenzüge mit der GIP
- Bereits beim Antrag verfügbar
 - Betroffene Kreuzungen, Gehwege, Kreisverkehre und Verkehrslinien
 - Lage der Baustelle (Freiland, Innerorts, ...)
 - Zuständiger Straßenerhalter
- Daraus resultieren die Regelpläne



Direkte und unmittelbare Übermittlung an die zuständige Behörde

- Automatisierte Zuordnung mittels Reverse Geocoding
- Elektronischer Eingang an
 - Amt der Landesregierung
 - Bezirksverwaltungsbehörden
 - Gemeindeämter

Übermittelte Daten

- PDF mit Kartenansicht und Regelplänen
- XML inkl. WKT und Regelplänen

A long, straight road stretches into the distance under a cloudy sky. The road is flanked by fields and trees, with utility poles visible in the background. The text "Was haben wir noch vor?" is overlaid in the center.

Was haben wir noch vor?



- **Weitere StVO Anträge**
 - Sportveranstaltungen
 - Werbung und Plakate
 - Gewerbliche Nutzung
 - Umzüge ...
- **Umsetzung eines Fach-Informationssystem StVO, zur**
 - Volldigitalisierung des Prozesses (Antrag, Bearbeitung, Bescheid)
 - Unterstützung des Sachbearbeiters
 - Automatisierung von Teilaufgaben
- **Meldung und Datenweitergabe an Drittsysteme**



AMT DER NÖ LANDESREGIERUNG

LAD1 - INFORMATIONSTECHNOLOGIE

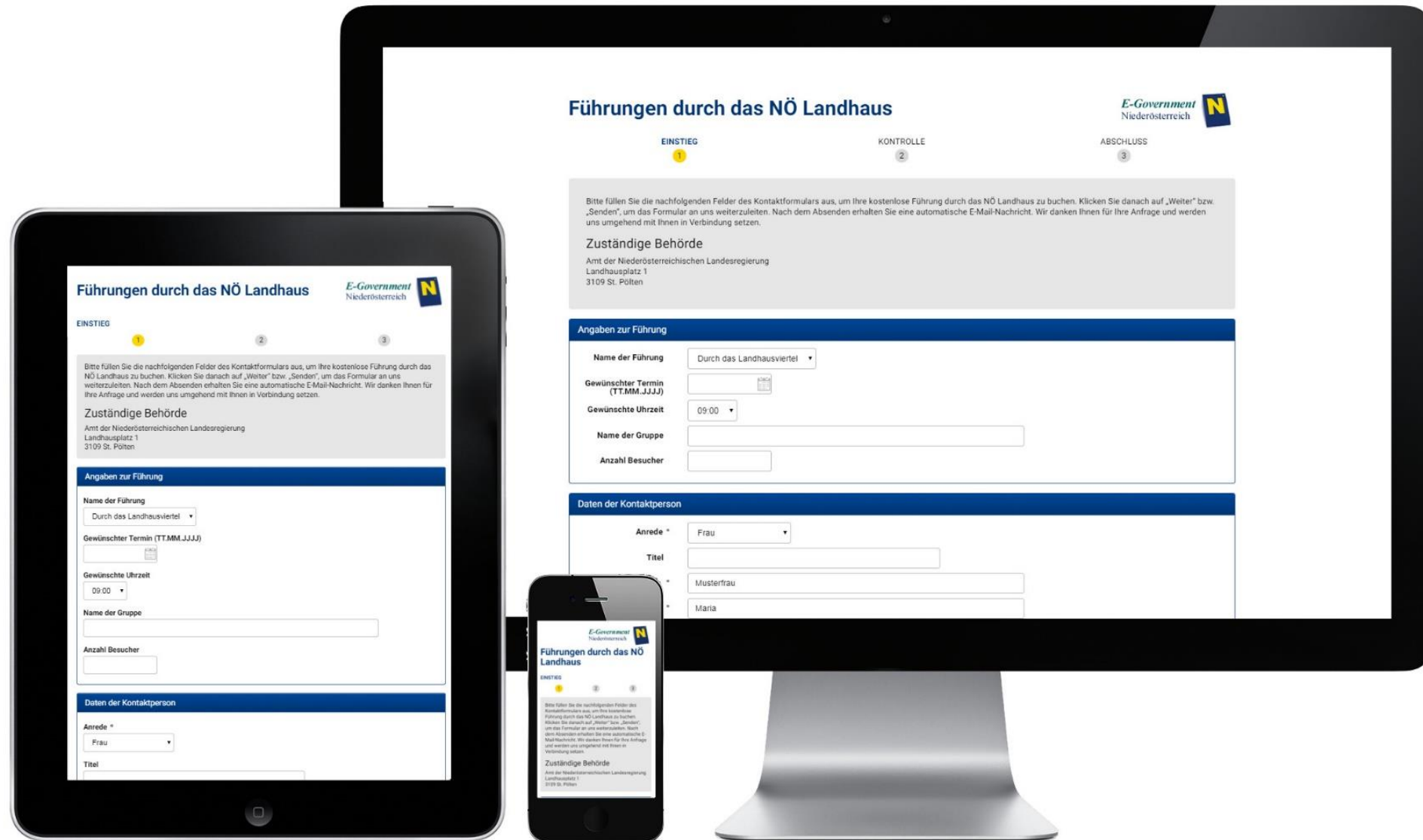


Weitere Informationen:

Dipl.-Ing. Martin Riederer
Amt der NÖ Landesregierung
Landesamtsdirektion/Informationstechnologie
Projektmanagement und Organisation

Landhausplatz 1
3109 St. Pölten
Tel. +43 2742 9005-14991
E-Mail: martin.riederer@noel.gv.at
Web: <https://www.noel.gv.at>

Danke.



Alle Online-Formulare des Landes NÖ unter <https://www.noel.gv.at/noel/Alle-Formulare.html>